

Доврачебная помощь при инсульте

для обучающихся 9-11 классов,
учреждений среднего и высшего образования

Инсульт

острое нарушение мозгового кровообращения (ОНМК), характеризующееся внезапным (в течение нескольких минут, часов) появлением очаговой и/или общемозговой неврологической симптоматики, которая сохраняется более 24 часов или приводит к смерти больного в более короткий промежуток времени вследствие цереброваскулярной патологии.

Преинсультное состояние

- Опасным является не только инсульт, но и состояние, которое ему предшествует. Отсутствие первой помощи даже в таком случае часто влечет за собой последствия, которые приводят к таким же проблемам со здоровьем.
- **Признаками преинсультного состояния являются:**
 - сильная головная боль; головокружение;
 - тошнота; рвота; ощущения шума в ушах;
 - резкое повышение или снижение кровяного давления;
 - ухудшение зрения; мелькание «мушек» в глазах;
 - жокружающие предметы видятся красноватыми
- сильное сердцебиение и учащенное дыхание;
- появление «кривой» улыбки; нарушение речи;
- онемение руки или ноги;
- сильный прилив крови к лицу;
-

Лицо

Лицо выглядит необычно?

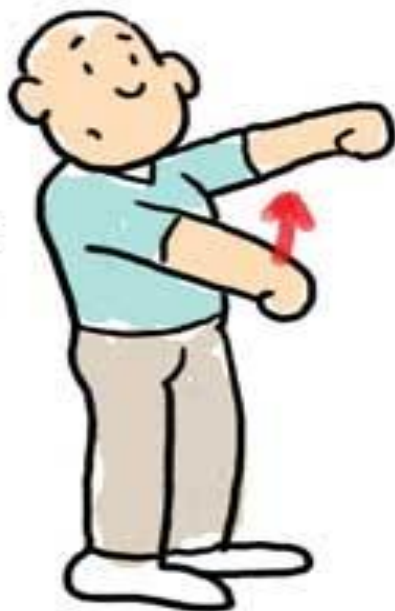
Попросите больного улыбнуться



Рука

Одна рука падает вниз?

Попросите больного поднять обе руки



Речь

Речь звучит странно?

Попросите больного повторить фразу



Время

Счет идет на минуты!

Скорее вызывайте помощь!

КАК РАСПОЗНАТЬ ИНСУЛЬТ

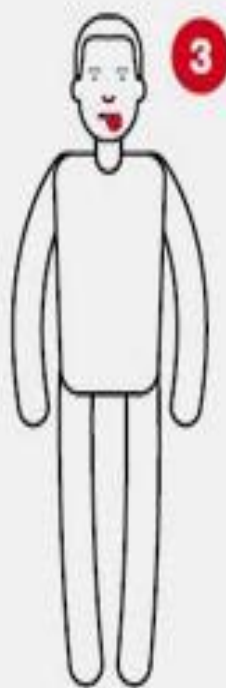
Если наблюдается хотя бы одна из нижеследующих проблем – есть вероятность инсульта. Вызывайте врача!



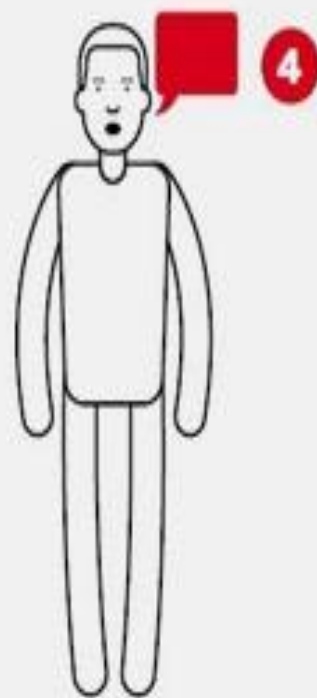
1



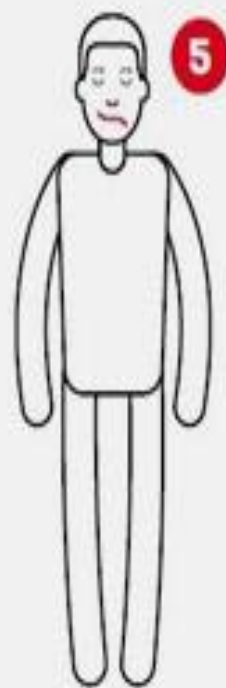
2



3



4



5

Попросите протянуть руки перед собой ладонями вверх с закрытыми глазами. Признак инсульта – одна из рук начинает «уходить» вниз и вбок

Человек не может поднять обе руки над головой. Плохо также, если они поднимаются с неодинаковой скоростью и на неодинаковую высоту

Попросите высунуть язык. При инсульте он изогнут и/или повернут в сторону

Предложите выговорить простое предложение. При инсульте речь напоминает речь очень пьяного человека: ухудшается дикция и/или артикуляция или человек не может точно повторить фразу

Попросите улыбнуться. У человека с инсультом уголки губ будут «смотреть» в разные стороны, улыбка будет кривой

Симптомы инсульта



Попросите больного **УЛЫБНУТЬСЯ**:

Норма: Обе стороны лица движутся и выглядят симметрично

Инсульт: Лицо не симметрично, одна сторона лица движется при улыбке с отставанием, заметно “провисание” щеки, угла рта, века с одной стороны.



Попросите больного **ПОДНЯТЬ РУКИ** и поддержать перед собой 10 секунд:

Норма: Движение и положение рук одновременно и симметрично

Инсульт: Одна рука отстает от другой, либо не движется или почти не движется.



Попросите больного **ПОВТОРИТЬ ФРАЗУ:** “Несла Саша сушки по шоссе”

Норма: Речь отчетливая, повтор фразы точен

Инсульт: Речь невнятная, повтор фразы неполный, либо невозможность речи

Адаптировано: <http://enures.dacha-dom.ru>

Приступы головной боли – важный симптом инсульта



Ассиметрия лица



Правило «УЗП»



Улыбнуться



Заговорить



Поднять обе руки

Потеря сознания – один из признаков инсульта



Виды инсульта

- Первая медицинская помощь при инсульте зависит от его вида. Это заболевание может быть:
- **Ишемическим.** Отмечается в 75% случаев и называется еще инфарктом мозга. Причиной является нарушение прохождения по артериям крови из-за сужения стенок или закупорки. После этого инсульта наблюдаются параличи, трудно поддающиеся лечению.
- **Геморрагическим.** Представляет собой кровоизлияние в мозг. Наблюдается при разрыве кровеносного сосуда. Причиной часто становится физическое или эмоциональное переутомление.

Причины мозгового инсульта

Мозговой инсульт

ИШЕМИЧЕСКИЙ ИНСУЛЬТ

ГЕМОРРАГИЧЕСКИЙ ИНСУЛЬТ



нарушение кровоснабжения
мозга из-за закупорки сосуда

нарушение кровоснабжения
мозга из-за разрыва сосуда

Ишемический инсульт

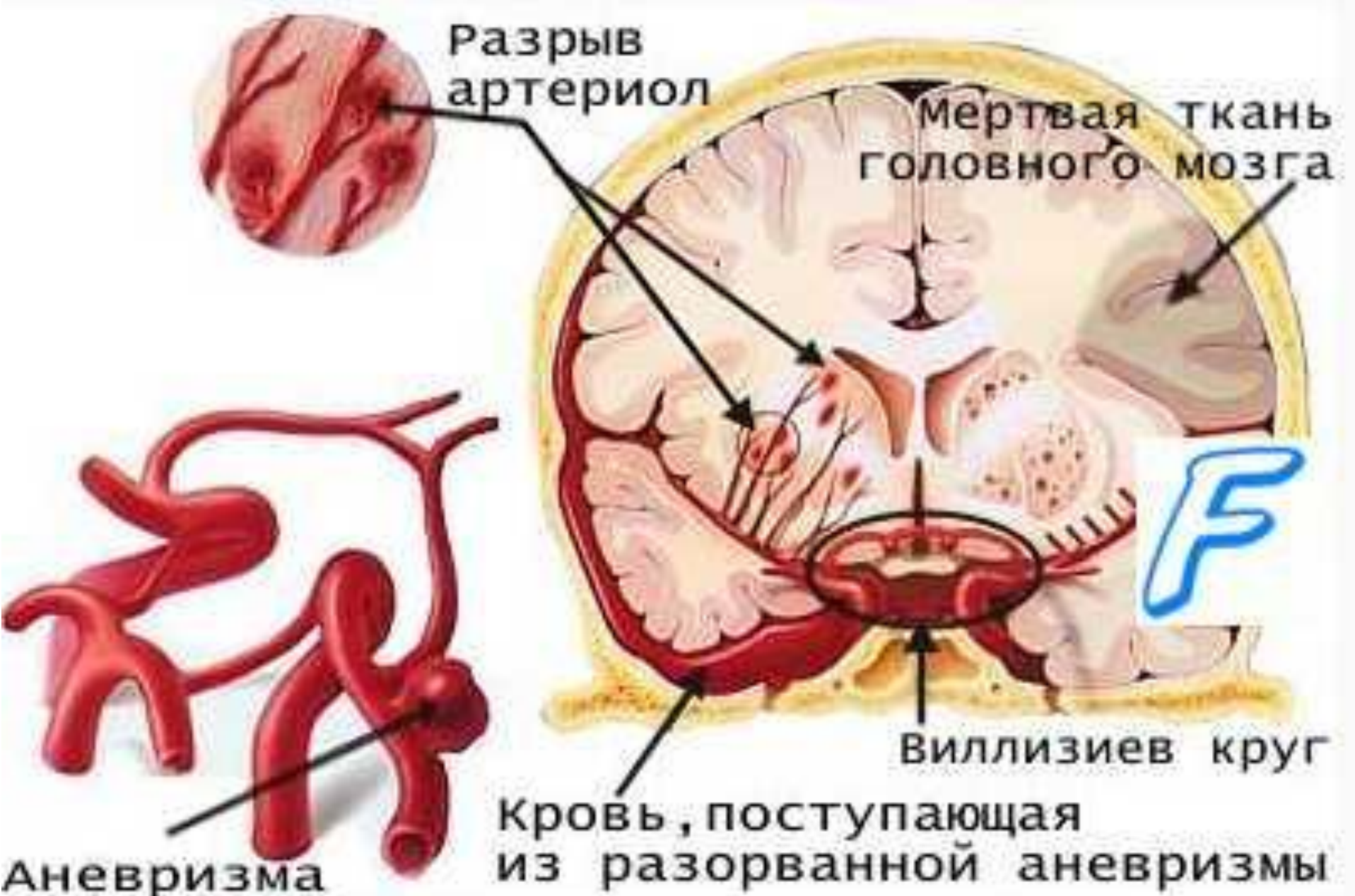
Признаки ишемического нарастают постепенно и даже могут появиться за несколько дней. Человек при этом последовательно начинает ощущать:

- головокружение;
- слабость и недомогание в одной стороне тела;
- приступы головной боли;
- помутнение в глазах;
- нарушение речи;
- судороги;
- постепенное онемение конечностей;
- помутнение рассудка;
- тошноту и рвоту.

Геморрагический инсульт

Геморрагический инсульт проявляется внезапно вследствие разрыва стенок сосуда при высоком давлении на них. Часто больной начинает чувствовать головную боль в конце дня, которая сопровождается подташниванием. Затем все окружающие предметы начинают видаться красноватыми. Кроме этих самых первых симптомов инсульта у человека могут наблюдаться:

- потеря ориентации; искажение речи;
- редкий и напряженный пульс; усиленное слюноотделение;
- резкое повышение температуры и давления;
- появление пота на лбу; состояние легкой оглушенности;
- резкая потеря сознания; паралич с одной стороны тела;
- громкое дыхание с хрипами; рвота;
- произвольное движение здоровых конечностей;
- сильный пульс на шее; отклонение глаз в сторону поражения.



Первая доврачебная помощь

- В тех областях мозга, где нет притока крови, нейроны погибают всего за 10 минут. Если кровоснабжение меньше 30%, то это время увеличивается до 1 часа. Если же процент находится в границах от 30 до 40%, то за 3-6 часов нейроны еще можно восстановить. По этой причине первая помощь при инсульте должна быть оказана не позднее 3 часов с момента наступления этого состояния. Иначе не избежать необратимых изменений в мозге. Врачи все же увеличивают так называемое терапевтическое окно для первой помощи до 4,5 часов. Это максимальный период, который человек может находиться без тромболитической терапии.

Микроинсульт

- Официально такого медицинского термина, как микроинсульт, не существует. Этим понятием называют состояние, когда нарушается мозговое кровообращение. Чаще оно проявляется всего на несколько минут и само проходит в течение дня. Помимо головокружения, головной боли, тошноты и общей слабости микроинсульт проявляется себя другими признаками:
 - чувствительность к громкому звуку и яркому свету;
 - снижение остроты зрения;
 - нарушение слуха или речи;
 - проблемы с артериальным давлением;
 - сонливость.

Первая помощь при малом инсульте

- Проверить человека на малый инсульт можно просто – попросив его поднять руки: одна из них будет ниже чем другая. При таких симптомах обязательно вызовите скорую и окажите экстренную помощь по следующему алгоритму:
- Уложите человека на кровать, положив под голову несколько подушек.
- Освободите шею от лишней одежды или аксессуаров, чтобы обеспечить нормальное дыхание и кровообращение.
- Откройте окна для притока воздуха.
- Не давайте человеку никаких лекарственных препаратов, особенно расширяющих сосуды.
- Обеспечьте теплом ноги пострадавшего при помощи грелки и одеяла.
- Постоянно приводите человека в чувство, если он теряет сознание.
- При появлении рвоты очищайте полость рта от выделившихся масс.

Геморрагический инсульт

Мероприятия первой помощи должны быть срочными.

Выполняйте их в следующем порядке:

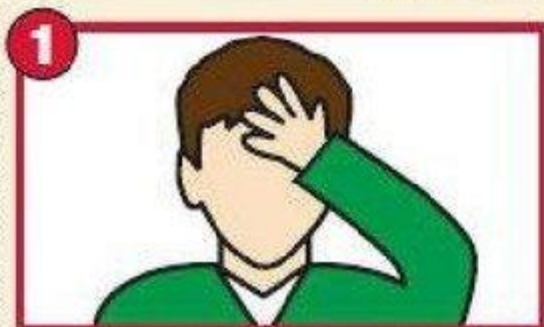
- Уложите больного на кровать, на пол или землю с приподнятым плечами и головой.
- Обеспечьте пострадавшему покой и полное обездвиживание.
- Снимите или расстегните всю сдавливающую одежду, чтобы дыханию ничего не препятствовало.
- Если есть протезы во рту – снимите их.
- Голову слегка наклоните набок.
- Очищайте рот от рвоты при помощи натуральной ткани, например, марли.
- Любой холодный продукт приложите к той стороне головы, в которой нет онемения.
- Держите в тепле ноги пострадавшего.
- Растирайте конечности при помощи смеси из 1 части спирта и 2 частей масла.

Ишемический инсульт

- Сразу вызовите бригаду скорой помощи, сообщив им о подозрении на инсульт. Затем уже полностью сосредоточьтесь на пострадавшем, выполняя следующие действия:
- Уложите больного так, чтобы голова и плечи были приподняты. Угол должен быть около 30 градусов.
- При помощи ваты, смоченной в винном уксусе или нашатырном спирте, приводите больного в сознание.
- Не давайте языку пациента западать – постоянно следите за дыханием.
- Ограничьте любые лекарства, кроме глицина или парацетама.
- Каждые полчаса sprыскивайте лицо и шею человека холодной водой.
- С помощью мягкой щетки или полотенца растирайте конечности и тело пострадавшего.
- Обеспечьте ногам человека тепло, приложив грелку и укрыв одеялом.

Запоминаем еще раз!

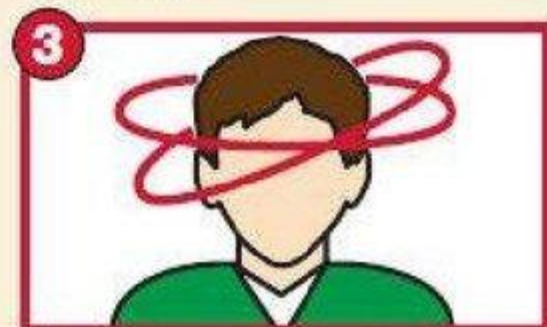
Как распознать инсульт (для обращения к врачу достаточно одного признака)



1 Внезапная слабость, онемение в руке или ноге



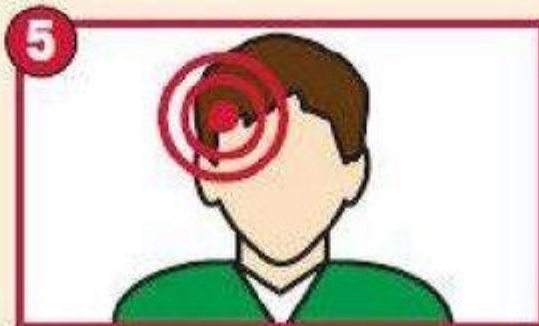
2 Нарушение речи или её понимания



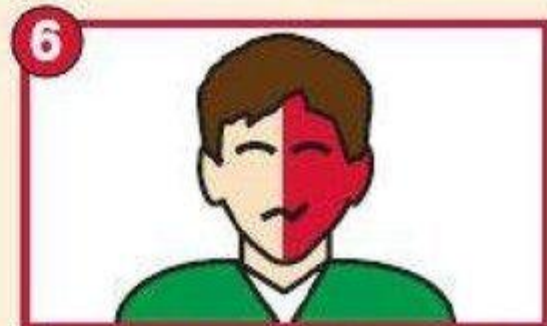
3 Потеря равновесия, нарушение координации, головокружение



4 Обморок, потеря сознания



5 Резкая головная боль



6 Онемение губы, половины лица, перекос лица

ПРОФИЛАКТИКА ИНСУЛЬТА - здоровый образ жизни



КУРЕНИЕ

ОЖИРЕНИЕ
ГИПОДИНАМИЯ

СТРЕСС

САХАРНЫЙ ДИАБЕТ

ПОВЫШЕННОЕ
ДАВЛЕНИЕ

