

**Муниципальное бюджетное общеобразовательное учреждение  
«Меусишинская начальная школа – детский сад»**

Республика Дагестан, Дахадаевский район, с. Меусиша, УЛ. Детсадовская 10, 368580

---

***«Ритм и размер в музыке. Такт, затакт  
и тактовая черта. Что же они из себя  
представляют»»***

**Подготовила преподаватель:  
Исмаилова З.М.**

**с. Меусиша, 2021г.**

***Привет, друзья! Сегодня поговорим о такой теме как ритм и размер в музыке. Также дам определение такта, затакта и тактовой черты. Давайте разберемся более подробно.***

***Ритм*** - это непрерывное чередование музыкальных звуков, одинаковых или разных по длительности. Ритм мы можем увидеть и вокруг нас, например (стук колес поезда, наши шаги, биение сердца, ход часов и т.д.)

Размер - это две цифры, которые пишутся друг под другом в начале мелодии после скрипичного ключа. Размер показывает строение такта: верхняя цифра показывает количество долей в такте, нижняя цифра - длительность каждой доли. Размеры бывают: простые (в них одна сильная доля) и сложные (в них несколько сильных долей). Рассмотрим несколько примеров:

Размер  $2/4$  (две четверти) - это простой двухдольный размер, который показывает, что в одном такте две доли - первая сильная, вторая слабая, каждая доля длится четверть. Таким образом: в размере  $2/4$  в одном такте может быть 2 четверти, или 4 восьмых, или 1 половинная нота.

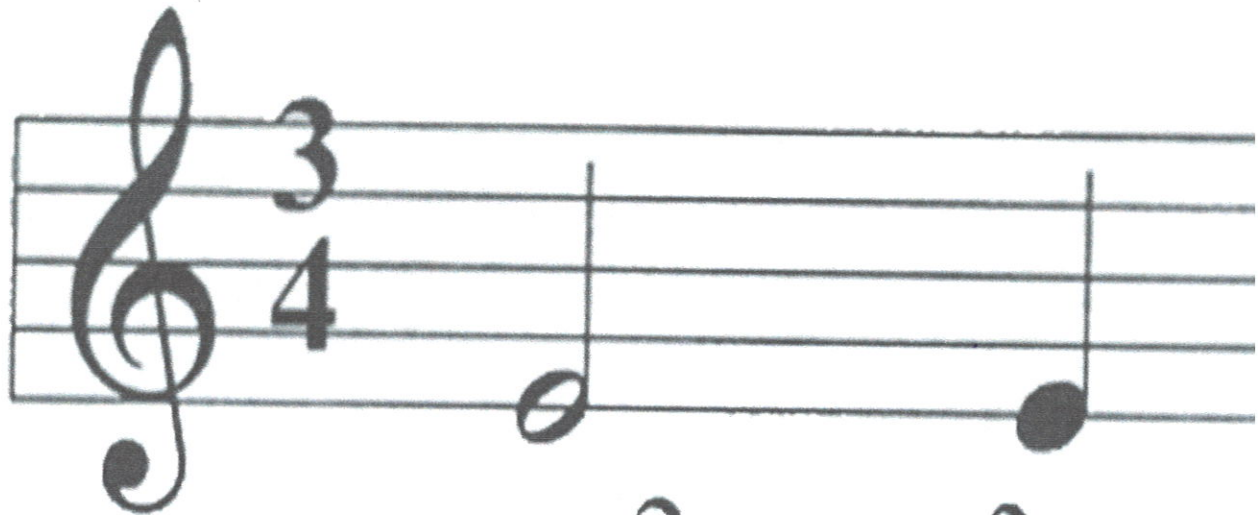
размер      размер  $\frac{2}{4}$

раз-и, 2-и      раз -

рис. 1 размер  $\frac{2}{4}$  - простой двухдольный размер.

Размер  $\frac{3}{4}$  (три четверти) - это простой трехдольный размер, в одном такте три доли. Первая доля - сильная, две доли слабые.

# размер $\frac{3}{4}$



раз-и, 2-и, 3-и

рис. 2 размер  $\frac{3}{4}$  - простой трехдольный размер.

Размер  $\frac{4}{4}$  (четыре четверти) - это сложный четырехдольный размер, который образовался от двух простых размеров  $\frac{2}{4} + \frac{2}{4}$ . В одном такте 4 доли, каждая доля из которых равна четверти: первая доля - сильная, вторая - слабая, третья - относительно сильная, четвертая - слабая.

размер 4/4

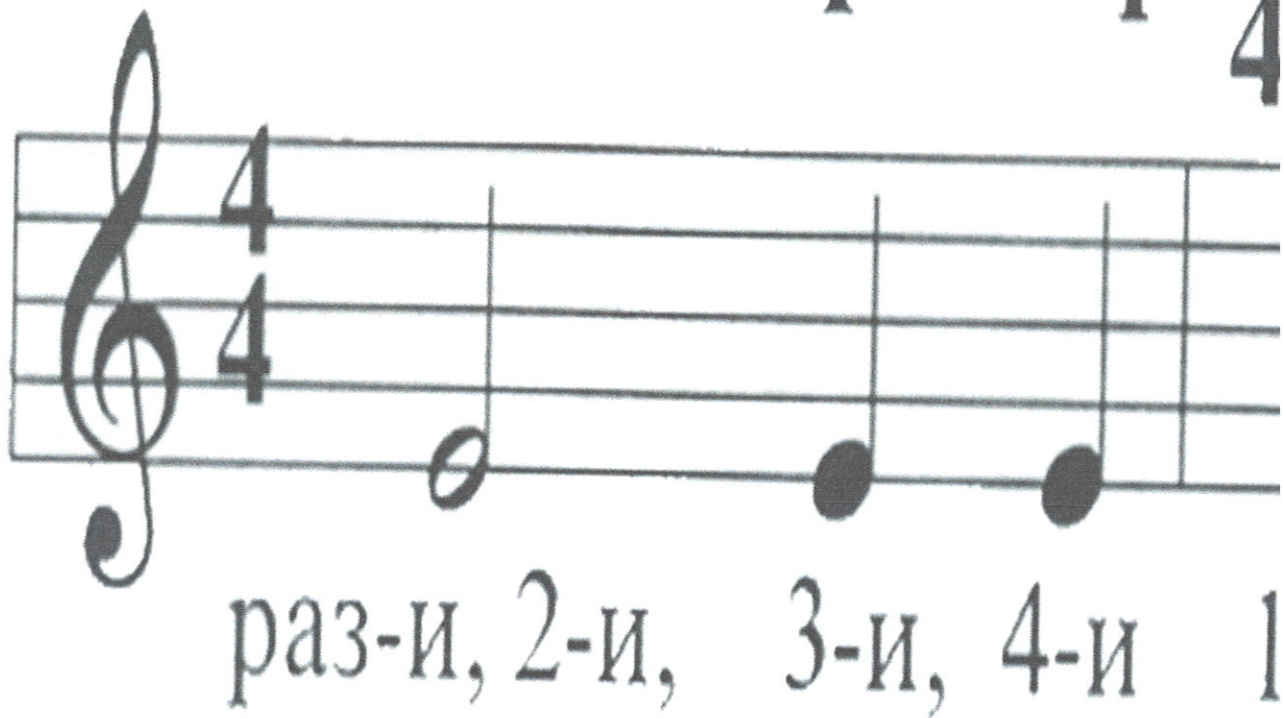


рис. 3 размер 4/4 - сложный четырехдольный размер.

*О том, какие бывают длительности и как их считать я давала подробно материал в данной статье, переходите по этой ссылке: <https://zen.yandex.ru/media/id/5f304700e41ae04f4cbbfa24/kakie-suscestvuiut-dlitelnosti-not-i-vidy-pauz-5f70aebd63b25d04cd181ae0>*

**Такт** - это отрезок мелодии от одной сильной доли, до другой сильной доли.

**Тактовая черта** - это вертикальная палочка, которая отделяет такты друг от друга.

**Затакт** - это неполный такт, с которого начинается мелодия. Затакт означает, что мелодия начнется со слабой доли такта. Если мелодия начнется с затакта, то она и закончится неполным тактом.

**затакт**

счет: и            1 и 2 и

**затакт**

счет: и    3 и    1и2и

рис. 4 Затакт в размере 2/4, 3/4 и 4/4

Живо, весело

294

затакт

Рис. 5 Мелодия начинается с затакта и заканчивается неполным тактом.

Спасибо, что прочитали эту статью, если вам понравилась статья и она была полезной для вас, ставьте лайки и оставляйте комментарии, а также подписывайтесь на канал!!!