

В наше время существует две его разновидности:

Рояль – концертный инструмент, в переводе с

французского, означает «королевский»

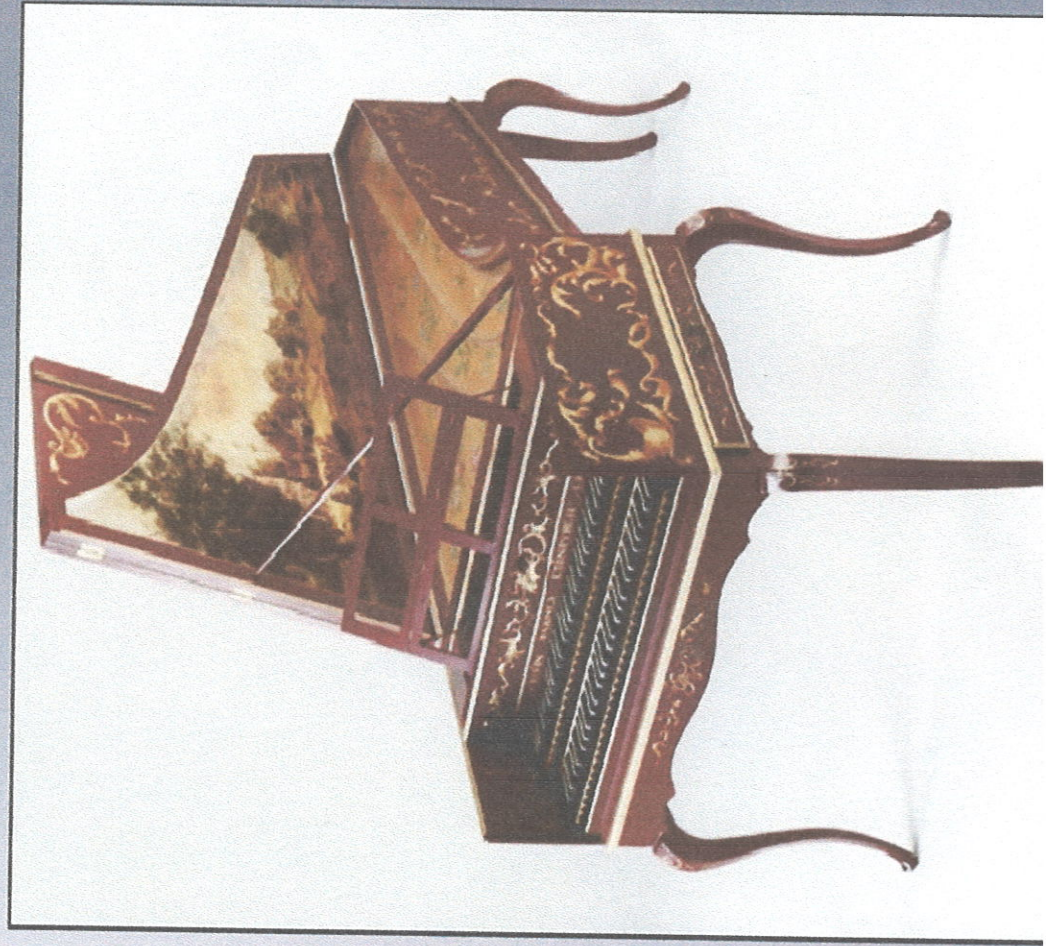
Пианино - в переводе с итальянского «*riano*» означает «маленькое фортепиано».

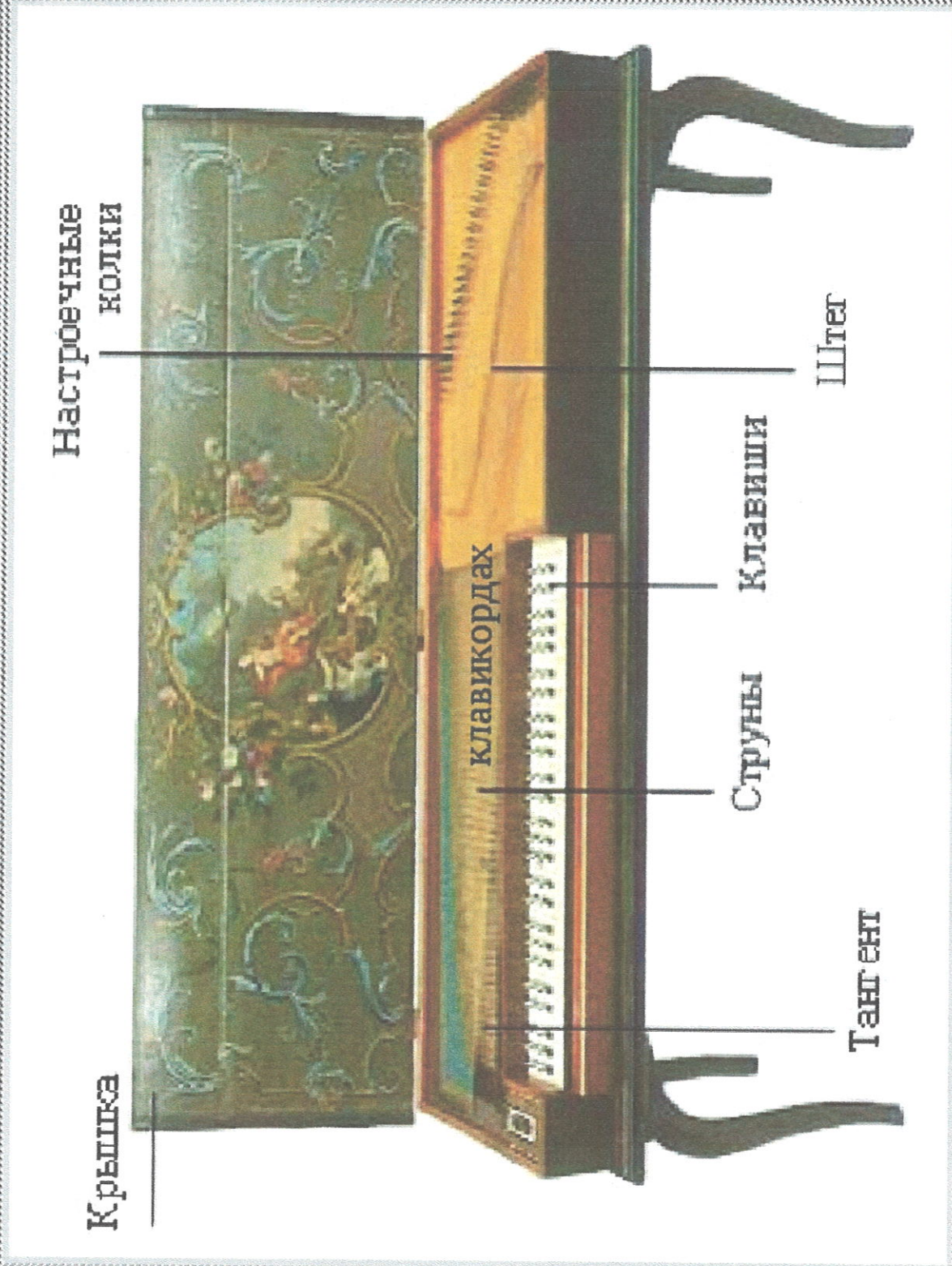


Предшественники фортепиано

Клавесин

□ Клавикорд





КЛАВИКОД

Клавесин

Клавесин - от латинского слова *clavis* — ключ.

Клавесин – клавишный струнно-щипковый инструмент. Струна на нем приводится в колебание перышком или язычком, укрепленным на особом стерженьке — толкачике.

Музыканта, исполняющего произведения на клавесине и его разновидности, называют

